

## Datenblatt: Digital-Signage „PIN“

### Ihre Digital Signage-Lösung PIN

PIN-Cloud ist ein webbasiertes CMS zur Steuerung eines Digital Signage Netzwerkes. Digitale Medien und interaktive Anwendungen (Content) können als Playliste mittels PIN-Cloud zusammengestellt, verteilt und auf unterschiedlichen Playern mit unterschiedlichen Betriebssystemen in einem solchen Netzwerk zeitgesteuert dargestellt werden.

PIN-Cloud ermöglicht eine einfache und schnelle Bearbeitung der Playlisten und einzelnen Screens direkt in jedem HTML-5 fähigen Browser. Unterstützt wird auch das Verwalten über mobile Geräte.

Der Funktionsstatus der Player lässt sich mit dem Monitoring-Tool in Echtzeit überprüfen. Integrieren Sie Wetterdaten, Videos, Fotos, soziale Netzwerke wie Twitter, Instagram oder Facebook sowie aktuelle Nachrichten in Ihren Digital Signage-Auftritt. Mit PIN-Cloud können Sie schnell und unkompliziert eigene Inhalte buchen und terminieren, zielgruppengenaue Playlisten erstellen, die Rechte der Anwender verwalten und sämtliche Aktivitäten in Ihrem Netzwerk überwachen.

- Unlimited Daten Transfer
- Unlimited Player Updates
- Administration (Playlisten und Zeitsteuerung)
- über 200 branchenspezifische Templates
- Medienpool, inkl. „pixabay“ Schnittstelle
- Datensicherung, Archiv
- Server Support, Update und Hotline

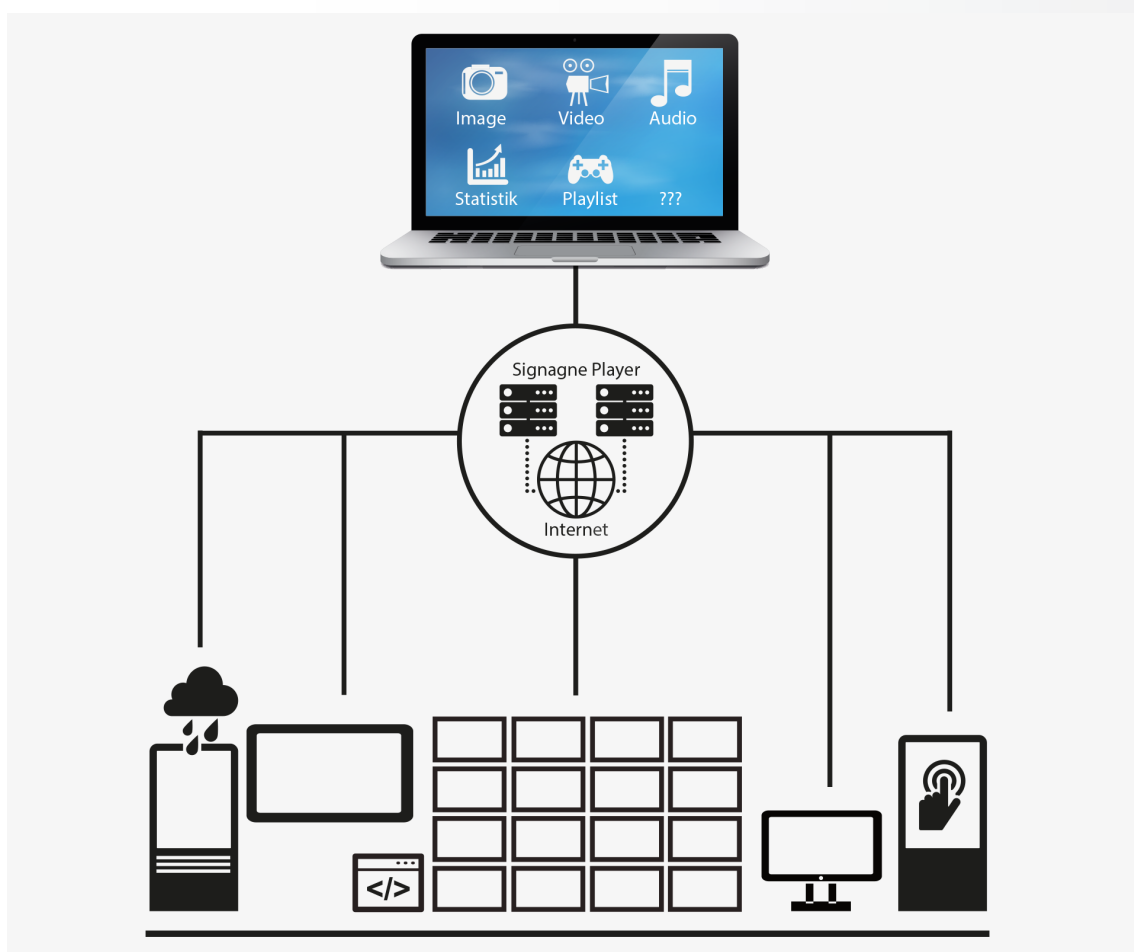
## Datenblatt: Digital-Signage „PIN“

### Was bedeutet Digital Signage?

Unter Digital Signage sind digitale Inhalte zu verstehen, die ähnlich einer Plakatierung oder Beschilderung am Point of Sale (POS) oder Point of Information (POI) über elektronische Displays angezeigt werden.

Der Content wird in der Regel zielgruppenspezifisch, standortindividuell und zeitlich flexibel von zentraler Stelle gesteuert. Charakteristisch ist das intelligente Zusammenspiel unterschiedlicher Formate wie Text, Bild, Animation und Video oder sogar Audiodateien – sowie die interaktive Komponente, die beispielsweise bei Umfragen zur Anwendung kommen kann.

Digital Signage eignet sich für Einzelstandorte, insbesondere aber auch für filialisierte Betriebe, die ihren Kunden ein besonderes Informations- und Einkaufserlebnis bieten möchten.



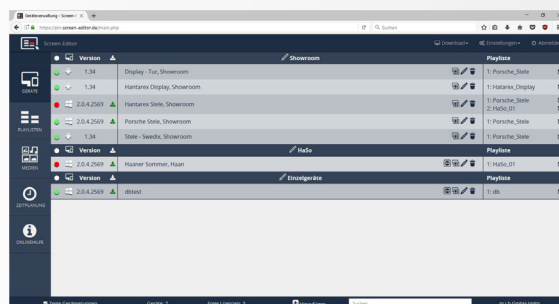
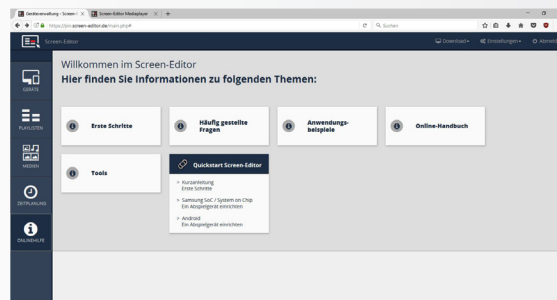
## Datenblatt: Digital-Signage „PIN“

### Ihre Vorteile auf einen Blick

- effiziente Steuerung
- auf den Standort zugeschnitten
- hoher Informationsgehalt
- jederzeit erweiter- bzw. veränderbar
- extrem hohe Wirksamkeit durch visuelle Elemente
- Interaktivität
- dynamisch und verkaufsfördernd
- sehr flexibles System
- einfach zu bedienen

Digital Signage kommt in verschiedenen Branchen und Bereichen zum Einsatz, beispielsweise in Ausstellungsräumen, Bahnhöfen, Einkaufszentren, Flughäfen oder auch in der Gastronomie und Hotellerie, sowie in der betriebsinternen Kommunikation. Durch die starke visuelle Komponente erreichen Digital Signage-Kampagnen einen hohen Grad an Aufmerksamkeit bei der Zielgruppe.

Mittlerweile findet digitale Kommunikation in nahezu allen Lebensbereichen statt. Monitore mit dynamischen Bilderfolgen, interaktive Informationseinheiten und elektronische Verkehrs- und Leitsysteme prägen den Alltag der Menschen. Digital Signage fügt sich daher auf natürliche Weise in die Lebenswelt Ihrer Kunden ein.



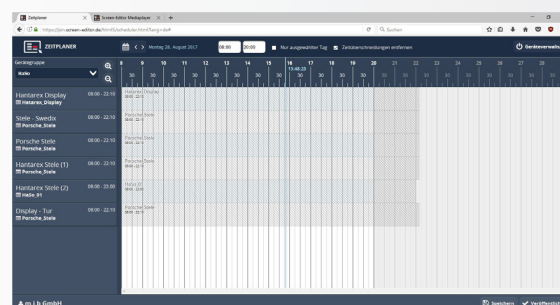
## Datenblatt: Digital-Signage „PIN“

### Unkompliziert Inhalte erstellen

Mit dem Content-Management-System erstellen Sie nun sogenannte „Szenen“ oder Templates, die wiederum in „Playlisten“ vorgeplant werden. Der Content kann unmittelbar oder zu einem späteren Zeitpunkt veröffentlicht werden. Dabei hilft die praktische Vorplanungsfunktion. Fast alle gängigen Dateiformate können in den Szenen miteinander kombiniert werden. Ihrer Fantasie sind keine Grenzen gesetzt. Sämtliche Inhalte sind entsprechend skalierbar.

Nutzen Sie auf der Oberfläche

- nahezu alle Medienformate – auch Video stream
- in beliebig vielen Zonen (Split Screening) sowie
- in beliebiger Auflösung.



## Datenblatt: Digital-Signage „PIN“

### Ihre PIN-Vorteile:

PIN folgt dem Prinzip Software as a Service (SaaS), nach dem die genutzte Software und IT-Infrastruktur nicht lokal beim Kunden, sondern extern bei einem IT-Dienstleister betrieben wird. Als Anwender benötigen Sie lediglich einen internetfähigen Computer und eine Internetanbindung an unseren Online-Dienst. Dies ist über jeden handelsüblichen Web-Browser möglich.

Im Gegensatz zu traditionellen Lizenzmodellen, bei denen die Software direkt auf Ihrem Computer installiert wird, handelt es sich bei der SaaS-Dienstleistung PIN-Cloud um eine moderne Cloud-Computing-Lösung, die Ihnen viele Vorteile bietet: Kümmern Sie sich nicht länger um die komplizierte Datenverwaltung und profitieren Sie von unserem Online-Service, der Ihnen stets die Nutzung der aktuellsten Software-Version garantiert.

Studien der Yankee Group und von McKinsey & Company zeigen: Durch die Nutzung einer SaaS-Lösung können Sie bis zu 30 % Ihrer bisherigen Investitionskosten einsparen! Dies gilt im Vergleich zu üblichen Lizenzmodellen und ist vollkommen unabhängig von der Benutzerzahl. Daraus folgt:

- Sie tragen ein nur geringes Investitionsrisiko.
- Ihre IT-Kosten gestalten sich vollkommen transparent.
- Die Implementierung des Systems erfolgt schnell und einfach.
- Sie sind jederzeit flexibel und können sich ganz auf Ihr Kerngeschäft konzentrieren.

## Datenblatt: Digital-Signage „PIN“

### Die Key-Features in der Übersicht:

- Zeitplanung aller Medien oder ganzer Playlisten
- Über 200 kostenfreie, branchenspezifische Templates
- Content- Aktualisierung – nur geänderte Dateien werden gesendet
- Überwachung – automatische Überwachung Laufeigenschaften mit Meldefunktion
- Gruppenverwaltung – Standorte sind gruppierbar, für jede Gruppe können eigene Playlisten generiert werden
- Bildschirmaufteilung – Templates können in beliebig viele Präsentationsfenster eingeteilt werden
- Zugriffsrechte – individuelle Benutzerrechte können für unterschiedliche Playlisten festgelegt werden
- Ticker – beliebig viele Laufschriften können verwendet und frei formatieren werden
- Touch-Applikationen – touch- fähige Inhalte können über das Portal auch als .zip- Version verwaltet werden
- Vorschau – ein separates Vorschaufenster zur Überprüfung, wie der Inhalt auf dem Player aussehen würde
- Push & Pull – automatischer push an die selektierten Player oder vom Player; Abruf der Dateien (Pull)
- Screen, XML und Template- Editor
- Unteraccounts
- User- / Nutzer- Verwaltung
- Zeitsteuerung / Planung
- Lokales Wetter
- Facebook
- Twitter
- YouTube
- Webseiten
- QR-Code- Generator
- QR-Code- Steuerung
- Playlisten teilen / Sharing
- Live Ticker RSS
- Playlistenbericht drucken
- Pixabay- Plugin
- Eigenen Medienpool
- Playlisten- Download
- Playlisten- Upload
- Betriebssysteme: Android / SOC / Windows / Linux

## Datenblatt: Digital-Signage „PIN“

### Die Key-Features in der Übersicht:

- Zeitplanung aller Medien oder ganzer Playlisten
- Über 200 kostenfreie, branchenspezifische Templates
- Content- Aktualisierung – nur geänderte Dateien werden gesendet
- Überwachung – automatische Überwachung Laufeigenschaften mit Meldefunktion
- Gruppenverwaltung – Standorte sind gruppierbar, für jede Gruppe können eigene Playlisten generiert werden
- Bildschirmaufteilung – Templates können in beliebig viele Präsentationsfenster eingeteilt werden
- Zugriffsrechte – individuelle Benutzerrechte können für unterschiedliche Playlisten festgelegt werden
- Ticker – beliebig viele Laufschriften können verwendet und frei formatieren werden
- Touch-Applikationen – touch- fähige Inhalte können über das Portal auch als .zip- Version verwaltet werden
- Vorschau – ein separates Vorschaufenster zur Überprüfung, wie der Inhalt auf dem Player aussehen würde
- Push & Pull – automatischer push an die selektierten Player oder vom Player; Abruf der Dateien (Pull)
- Screen, XML und Template- Editor
- Unteraccounts
- User- / Nutzer- Verwaltung
- Zeitsteuerung / Planung
- Lokales Wetter
- Facebook
- Twitter
- YouTube
- Webseiten
- QR-Code- Generator
- QR-Code- Steuerung
- Playlisten teilen / Sharing
- Live Ticker RSS
- Playlistenbericht drucken
- Pixabay- Plugin
- Eigenen Medienpool
- Playlisten- Download
- Playlisten- Upload
- Betriebssysteme: Android / SOC / Windows / Linux